



三相IK型感應馬達

Induction Motor (3-Phase)

IK型連續運轉馬達特性表 Specifications of continuous operating motor

馬達型號 Motor Model No.		出力 Output (W)	周波數 Frequency (Hz)	電壓 Voltage (V)	電流 Current (A)	起動轉矩 Start Torque (gcm)	定格 Rating		齒輪型號 Gear Model No.		
圓柱形出力軸 Cylindrical Output Shaft	小齒切出力軸 Pinion Cut Output Shaft						轉矩 Torque (gcm)	回轉數 Revolving (rpm)	培林軸承 Ball Bearing	含油軸承與培林共用型 Oil Bearing and Ball Bearing Combined	中間齒輪 Middle Gear
4IK25A - S ₂	4IK25GN - S ₂	25	50/60	200	0.18	4600	1900	1300	4GN-□ K	4GN-□	4GN-10X 4GN-10XK
4IK25A - S ₃	4IK25GN - S ₃			220		3600	1800	1550			
4IK25A - S ₄	4IK25GN - S ₄	25	50/60	380	0.13	4600	1900	1300	4GN-□ K	4GN-□	4GN-10X 4GN-10XK
4IK25A - S ₄	4IK25GN - S ₄			440		3600	1600	1500			
5IK40A - S ₂	5IK40GN - S ₂	40	50/60	200	0.27	10000	3000	1300	5GN-□ K	5GN-□	5GN-10X 5GN-10XK
5IK40A - S ₃	5IK40GN - S ₃			220		8000	2600	1550			
5IK40A - S ₄	5IK40GN - S ₄	40	50/60	380	0.18	10000	3000	1300	5GN-□ K	5GN-□	5GN-10X 5GN-10XK
5IK40A - S ₄	5IK40GN - S ₄			440		8000	2600	1550			
5IK60A - S ₂	5IK60 ^{GN} _{GU} - S ₂	60	50/60	200	0.47	13000	4500	1300	5GN-□ K	5GN-□	5GN-10X 5GN-10XK
5IK60A - S ₃	5IK60 ^{GN} _{GU} - S ₃			220		9000	3800	1550			
5IK60A - S ₄	5IK60 ^{GN} _{GU} - S ₄	60	50/60	380	0.33	13000	4500	1300	5GU-□ K	5GN-□	5GN-10X 5GN-10XK
5IK60A - S ₄	5IK60 ^{GN} _{GU} - S ₄			440		9000	3800	1550			
5IK90A - S ₂	5IK90 ^{GN} _{GU} - S ₂	90	50/60	200	0.70	18000	6800	1300	5GN-□ K	5GN-□	5GN-10X 5GN-10XK
5IK90A - S ₃	5IK90 ^{GN} _{GU} - S ₃			220		13000	5700	1550			
5IK90A - S ₄	5IK90 ^{GN} _{GU} - S ₄	90	50/60	380	0.56	18000	6800	1300	5GU-□ K	5GN-□	5GN-10X 5GN-10XK
5IK90A - S ₄	5IK90 ^{GN} _{GU} - S ₄			440		13000	5700	1550			
5IK120A - S ₂	5IK120 ^{GN} _{GU} - S ₂	120	50/60	200	1.28	41000	8650	1350	5GN-□ K	5GN-□	5GN-10X 5GN-10XK
5IK120A - S ₃	5IK120 ^{GN} _{GU} - S ₃			220		32000	7100	1650			
5IK120A - S ₄	5IK120 ^{GN} _{GU} - S ₄	120	50/60	380	0.70	41000	8650	1350	5GU-□ K	5GN-□	5GN-10X 5GN-10XK
5IK120A - S ₄	5IK120 ^{GN} _{GU} - S ₄			440		32000	7100	1650			
5IK150A - S ₂	5IK150 ^{GN} _{GU} - S ₂	150	50/60	200	1.60	41000	11300	1350	5GN-□ K	5GN-□	5GN-10X 5GN-10XK
5IK150A - S ₃	5IK150 ^{GN} _{GU} - S ₃			220		32000	9450	1650			
5IK150A - S ₄	5IK150 ^{GN} _{GU} - S ₄	150	50/60	380	0.88	41000	11300	1350	5GU-□ K	5GN-□	5GN-10X 5GN-10XK
5IK150A - S ₄	5IK150 ^{GN} _{GU} - S ₄			440		32000	9450	1650			

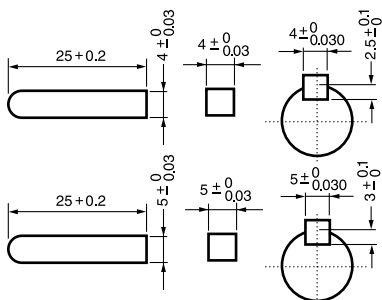
扭矩表 Gear Head-Torque Table (Kg·cm)

(Kg·cm) x 9.8 ÷ 100 = N·m

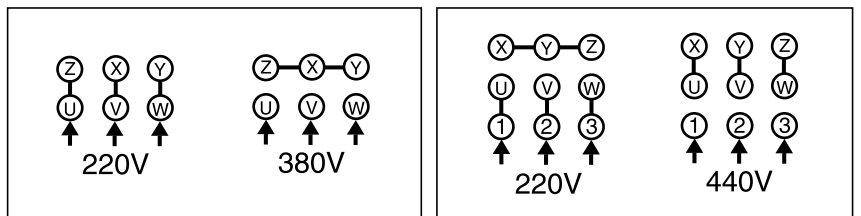
輸出回轉數 rpm	500	300	200	120	100	60	50	30	20	15	10	6	5	3	2	1.5	1
50Hz 減速比	3	5	7.5	12.5	15	25	30	50	75	100	150	250	300	500	750	1000	1500
60Hz Reduction Ratio	6	9	15	18	30	36	60	90	120	180	300	360	600	900	1200	1800	1800
25W	4	6.7	10	16	20	32	39	65	80	80	80	80	80	80	80	80	80
40W	6.7	11	16	28	33	54	65	100	100	100	100	100	100	100	100	100	100
60W	10	16	24	40	48	77	93	155	200	200	200	200	200	200	200	200	200
90W	14	23	35	58	69	110	133	200	200	200	200	200	200	200	200	200	200
120W	19	30	47	77	92	147	177	200	200	200	200	200	200	200	200	200	200
150W	22	45	68	113	136	200	200	200	200	200	200	200	200	200	200	200	200

齒箱鍵尺寸 Key Dimensions

接線圖 Line Knotting Chart



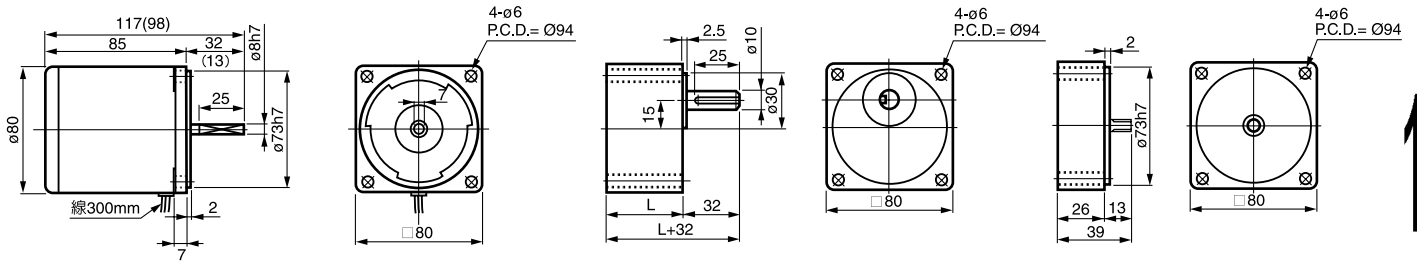
3GN
4GN
5GN
5GU



① 4IK25A(GN)-□ 重量 1.6kg

② 4GN-3~18 L=35.5 重量 0.5kg
4GN-20~180 L=49 重量 0.7kg

③ 4GN-10X 重量 0.45kg

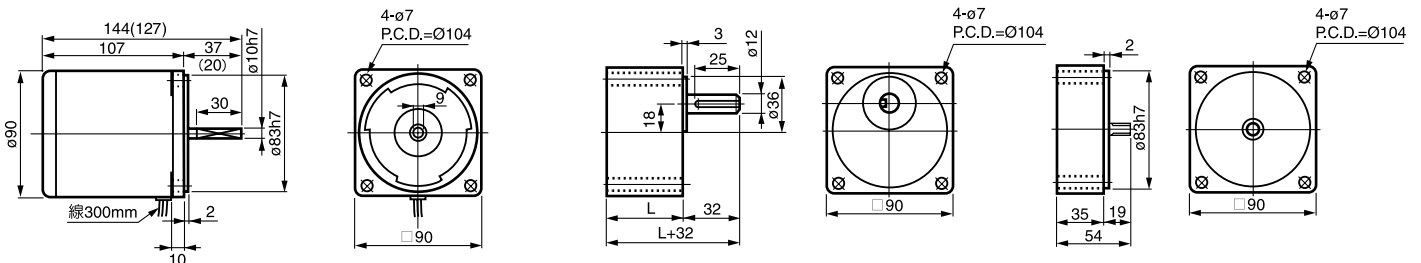


()内數字係小齒輪軸馬達的數值 () Numbers shown the dimension of the pinion shaft.

④ 5IK40A(GN)-□ 重量 2.5kg

⑤ 5GN-3~18 L=42 重量 0.7kg
5GN-20~180 L=58 重量 1.05kg
(40~150W 共用)

⑥ 5GN-10X 重量 0.6kg

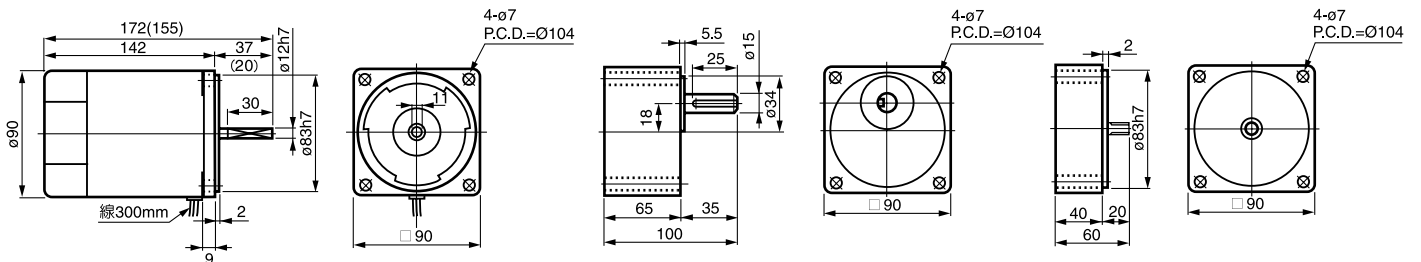


()内數字係小齒輪軸馬達的數值 () Numbers shown the dimension of the pinion shaft.

⑦ 5IK 60 GN -□ / 5IK 90 GN -□ 重量 2.6kg
GU GU

⑧ 5GU-3~180 KB 重量 1.3kg
(60, 90, 120, 150W 共用)

⑨ 5GU-10XK 重量 0.65kg
適用螺絲: M6 x 140L

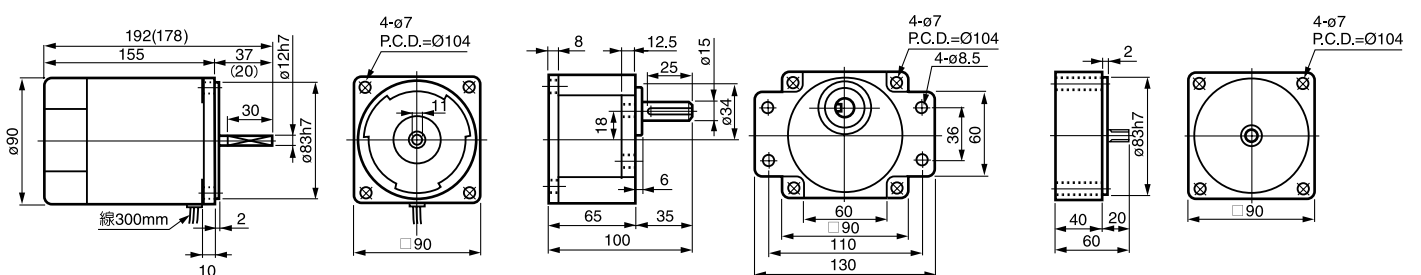


()内數字係小齒輪軸馬達的數值 () Numbers shown the dimension of the pinion shaft.

⑩ 5IK 120 GN -□ / 5IK 150 GN -□ 重量 3.4kg
GU GU

⑪ 5GU-3~180K 重量 1.3kg (60, 90, 120, 150W 共用)

⑫ 5GU-10XKS 重量 0.65kg
適用螺絲: M6 x 70L



()内數字係小齒輪軸馬達的數值 () Numbers shown the dimension of the pinion shaft.

以上數值若有變動，恕不另行通知 We reserve the right to change without further notice.