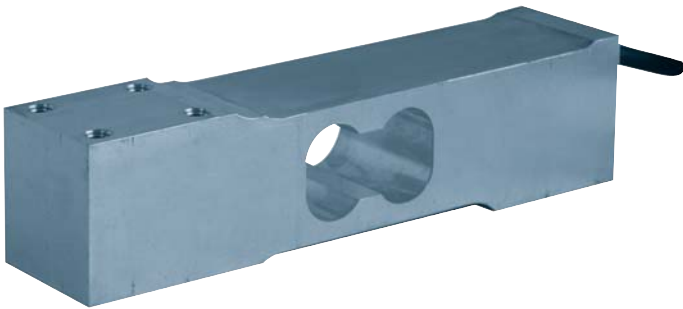
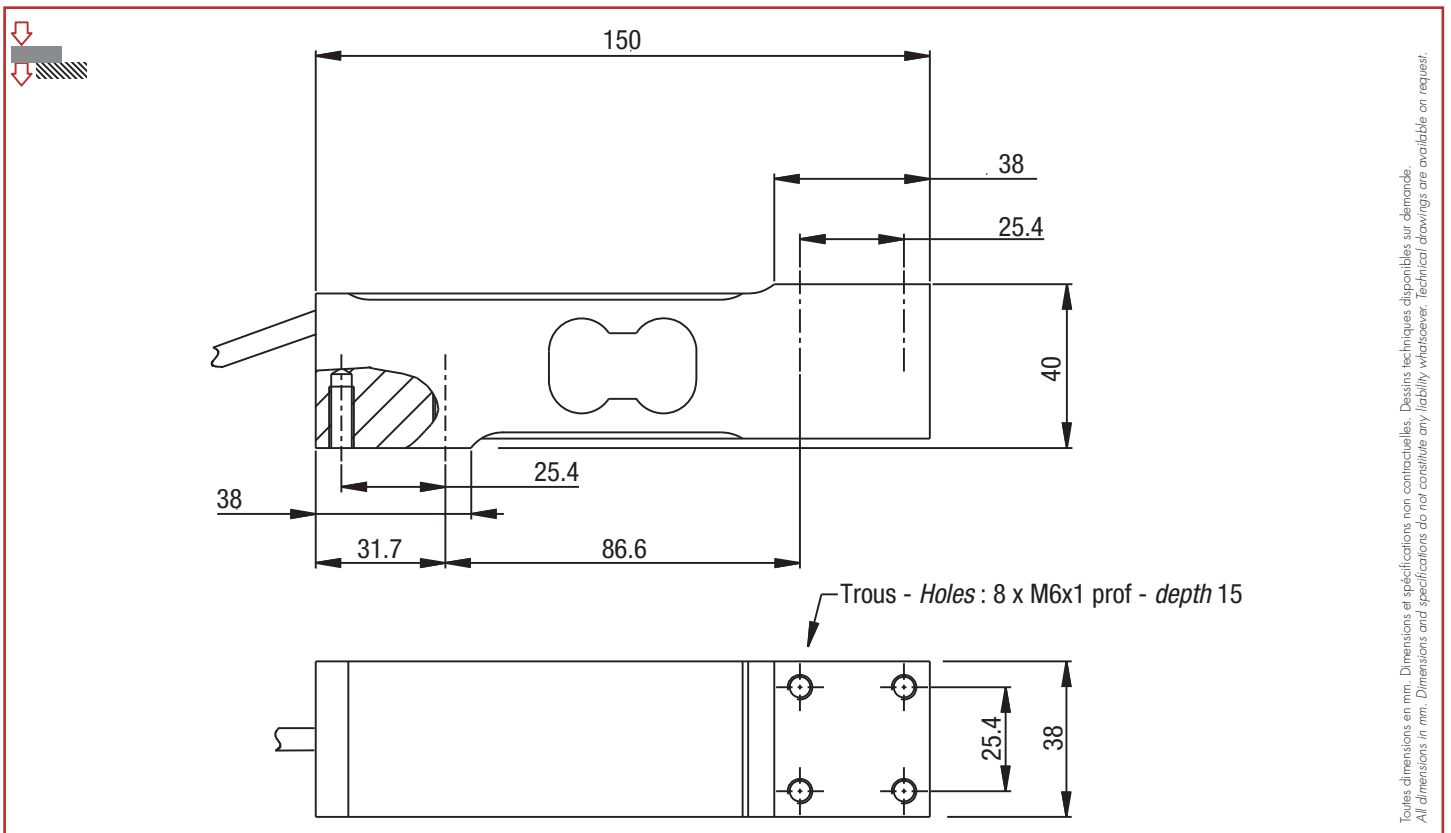


AHN

250 kg



- Construction en aluminium, protection IP65
 - Homologué jusqu'à 4 000 d OIML R60
 - Excentration de charge compensée
 - Faible hauteur
 - 4 trous de fixation
- *Aluminum construction, protection class IP65*
 - *4 000 d OIML R60 approved*
 - *Off-centered load compensated*
 - *Low profile design*
 - *4 fixing holes*



Toutes dimensions en mm. Dimensions et spécifications non contractuelles. Dessins techniques disponibles sur demande.
All dimensions in mm. Dimensions and specifications do not constitute any liability whatsoever. Technical drawings are available on request.

Câblage - Wiring

+ alim.	+ signal	- signal	- alim.	+ réf.	- réf.
+ excit.	+ signal	- signal	- excit.	+ sense	- sense
marron	jaune	blanc	vert	gris	rose
brown	yellow	white	green	grey	pink



Caractéristiques - Specifications

MÉTROLOGIQUES	METROLOGICAL	C4 10e
Capacité nominale (Cn)	Rated capacity (Cn)	250 kg
Erreur combinée	Combined error	±0.013 %Cn
Effet de la temp. sur le zéro	Temperature effect on zero	±0.0014 %Cn/°C
Effet de la temp. sur la sensibilité	Temperature effect on sensitivity	±0.0011 %Cn/°C
Fluage (30 min.)	Creep error (30 min.)	±0.018 %Cn
Taille de plateau maximum	Maximum platform size	500 x 500 mm
MÉTROLOGIE LÉGALE OIML R60	LEGAL METROLOGY OIML R60	
Classe de précision	Accuracy class	C4
Capacité maximale (E _{max})	Maximum capacity (E _{max})	250 kg
Nombre max. d'échelons (n _{max})	Max. number of LC intervals (n _{max})	4 000 d OIML
Échelon de vérification min. (v _{min})	Minimum verification interval (v _{min})	25 g
Z=E _{max} /(2xDR)	Z=E _{max} /(2xDR)	4 000 d
ÉLECTRIQUES	ELECTRICAL	
Plage de tension d'alimentation	Nominal range of excitation voltage	1 ... 15 V
Sensibilité nominale à C _n	Rated output at C _n	2 ±10 % mV/V
Plage de zéro initial	Zero balance	±10 %C _n
Résistance d'entrée/sortie	Input/output resistance	410 ±15 / 350 ±5 Ω
Résistance d'isolement	Insulation resistance	1 000 MΩ/50V
GÉNÉRALES	GENERAL	
Plage de temp. compensée	Compensated temperature range	-10 ... +40 °C
Plage de temp. de fonctionnement	Service temperature range	-20 ... +60 °C
Charge limite admissible	Safe load limit	150 %E _{max}
Charge ultime avant rupture	Ultimate overload	200 %E _{max}
Couple de serrage	Tightening torque	15 Nm
Degré de protection	Protection class	IP65 EN 60529
Matière	Material	
Corps d'épreuve	Measuring body	Aluminium - Aluminum
Gaine de câble	Cable sheath	PVC
Longueur du câble	Cable length	3 m
Poids net	Net weight	200 g

Options - Options

Version C6	6 000 d OIML
------------	--------------

Accessoires - Accessories

