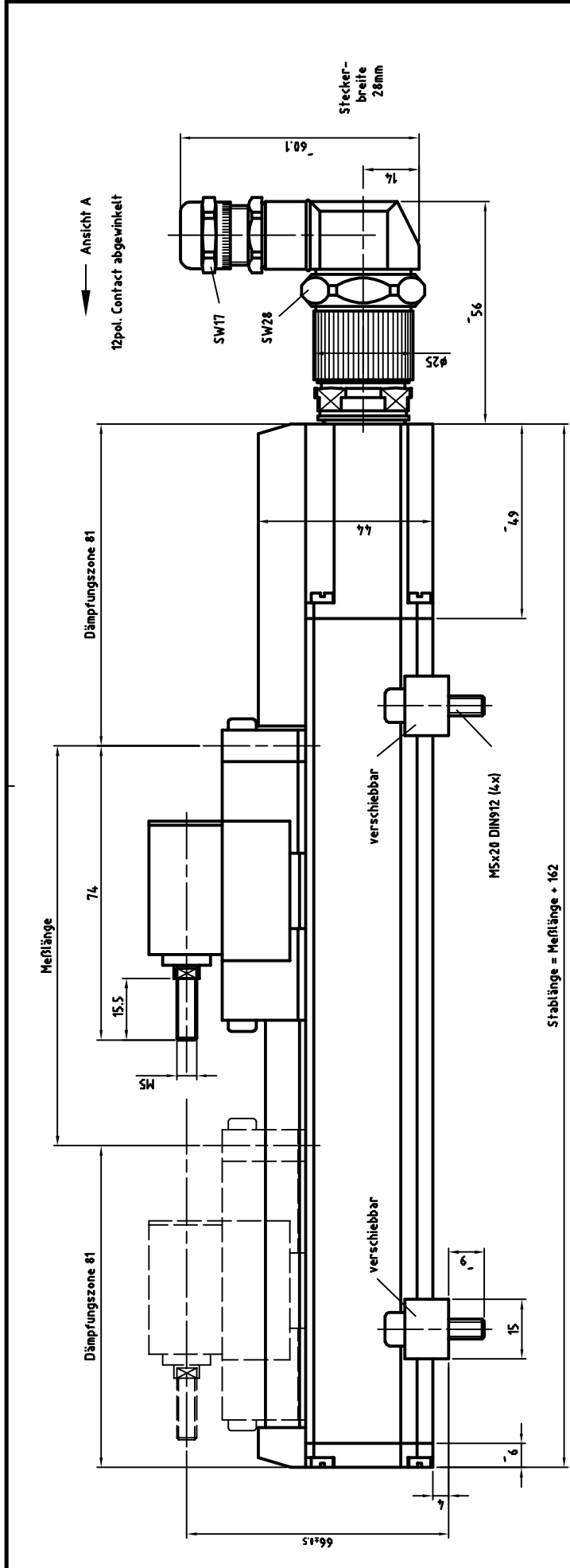


Technische Daten

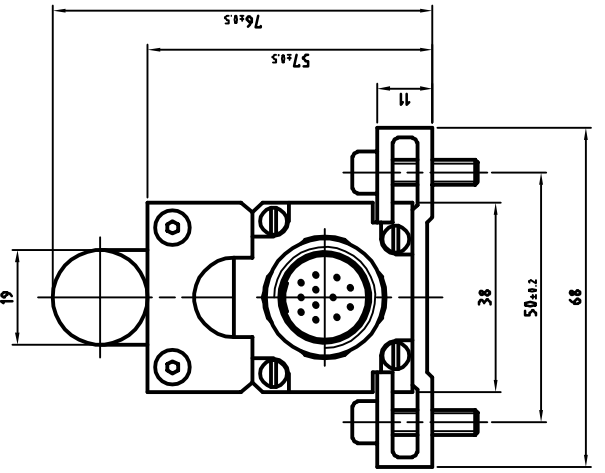
STABLAENGE	312,00 mm
MESSLAENGE	150,00 mm
SCHNITTSTELLE	SSI
AUSGANGSPEGEL	RS422
CODE	GRAY
AUFLOESUNG	0,01 mm
VERSORGUNGSSPANNUNG	19-27V
GRENZTEMPERATUR	-20+70°C
MAGNET-TYP	MESSCHLITTEN
STECKERART	CONTACT 12P
STECKERAUSPRAEGUNG	AXIAL
STECKERAUSPRAEGUNG	GEGENSTECKER ABGEWINKELT
GEGENSTECKER	JA
OPTION-LA	PRESET
OPTION-LA	PROGRAMMIERBAR
OPTION-LA	V/R
ZEICHNUNGSNR	04-815-024
SOFTNR	5140
STECKERBELEGUNGSNR	ST703
DOKUMENTATIONS-NR	DOKUMENTE

GL	Wellenausführung glatt / shaft type cylindrical
FL	Wellenausführung mit Fläche / shaft type with flat surface
N	Wellenausführung mit Nut / shaft type with slot
Hohlw	Hohlwelle / hollow shaft
Klemme	mit Klemmring / with clamping ring
Grundw	Grundwelle / fundamental shaft
SLG	Seillängengeber / cable retractor
ZB	Zentrierbund / centre ring
Tachofl	Tachoflansch / tachometer flange
DAG	DAG-Schutzgehäuse / DAG protective housing
TK	Teilkreis / pitch circle

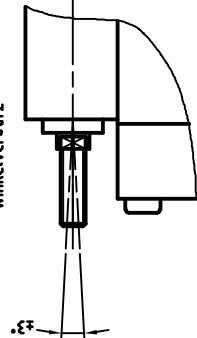
Änderungen vorbehalten.



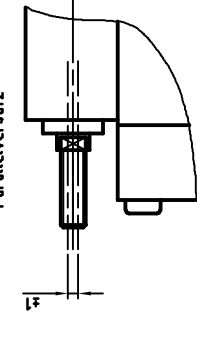
Ansicht A
ohne Gegenstecker



Winkelversatz



Parallelversatz



ARTIKEL-BEZ.:

- MESSLÄNGE siehe Tabelle
- STABLÄNGE siehe Tabelle
- AUFLÖSUNG siehe Tabelle
- SCHNITTSTELLE SSI
- CODE GRAY
- AUSGANGSPEGEL RS422
- VERSORGUNGSSPANNUNG 19...27VDC
- FLANSCHART ---
- MAGNET Meßschlitten
- STECKERART 12pol. Contact
- OPTIONEN mit GEGENSTECKER
- mit GEGENSTECKER ABGEWINKELT, PRESET, PT, V/R

LP-38

Messlänge "M"	Stablänge "S"	TR-Electronic Artikel-Nr.	Auflösung
100	262	307-00020	0,01
150	312	307-01624	0,01



TR Electronic GmbH
Eginhalde 6
78647 Trossingen
Telefon 07425/228-0

Datum		Name
Erstellt	14.06.95	Koslovski
Bearb.		
Gepr.		
Norm		

Stecherbelegung:	Name
2	Artikel-Nr. ergänzt
1	Steckerart geändert
Zust.	Änderung

Maßstab 1:1	DIN A3	Projekt-Nr.:
Artikel-Nr.:	siehe Tabelle	
Bestell-Nr.:	LP-38	
Ausführung SSI		
Zeichnungs-Nr.:	04-815-024	
Blatt	1	
Bü	1	

Pin assignment

Pin assignment number: 703

Index:

27.01.2014

Connector name: 12-pol CONTACT

Pin-count: 12

Page: 1/1

Pin	Designation	Description	Level	Driver	NCC	Colour
1	SSI_Clock-_IN	Clock input -	5V	RS 422		
2	SSI_Clock+_IN	Clock input +	5V	RS 422		
3	SSI_DATA+_OUT	Data output +	5V	RS 422		
4	SSI_DATA-_OUT	Data output -	5V	RS 422		
5	Ser.Program+_IN/OUT	Ser. programming interface RS485	5V	RS 485		
6	Ser.Program-_IN/OUT	Ser. programming interface RS485	5V	RS 485		
7	not connected					
8	Direction IN	Change of counting direction	Supply Voltage		0	
9	Preset1_IN	Preset value 1	Supply Voltage		0	
10	not connected					
11	Supply Voltage IN	Supply voltage	19..27V			
12	Ground IN	Ground	0V			

WARNING

'De-energize the system before carrying out wiring work or opening and closing electrical connections !

Short-circuits, voltage peaks, etc. can cause operating failures and uncontrolled operating states, as well as serious personal injuries and damage to property.

Verdrahtungsarbeiten, Öffnen und Schließen von elektrischen Verbindungen nur im spannungslosen Zustand durchführen ! Kurzschlüsse, Spannungsspitzen etc. können zur Fehlfunktion und unkontrollierten Zuständen der Anlage bzw. zu erheblichen Personen- und Sachschäden führen.

NOTICE :

'In case of changing of the counting direction, a Preset adjustment must be performed.