

Ein- und Ausgangssignal- Parametrierung, Sonderparameter

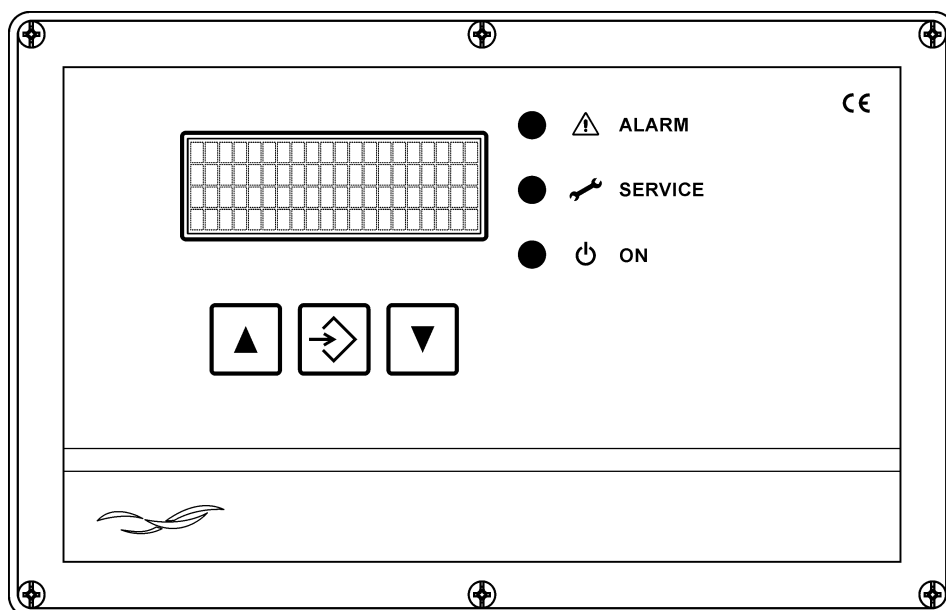
Anhang 7

zur

Betriebs- und Installationsanleitung

**R-IMC-BUS
Filtersteuerungssystem**

RM-310 C / RM-310 CT



Inhalt

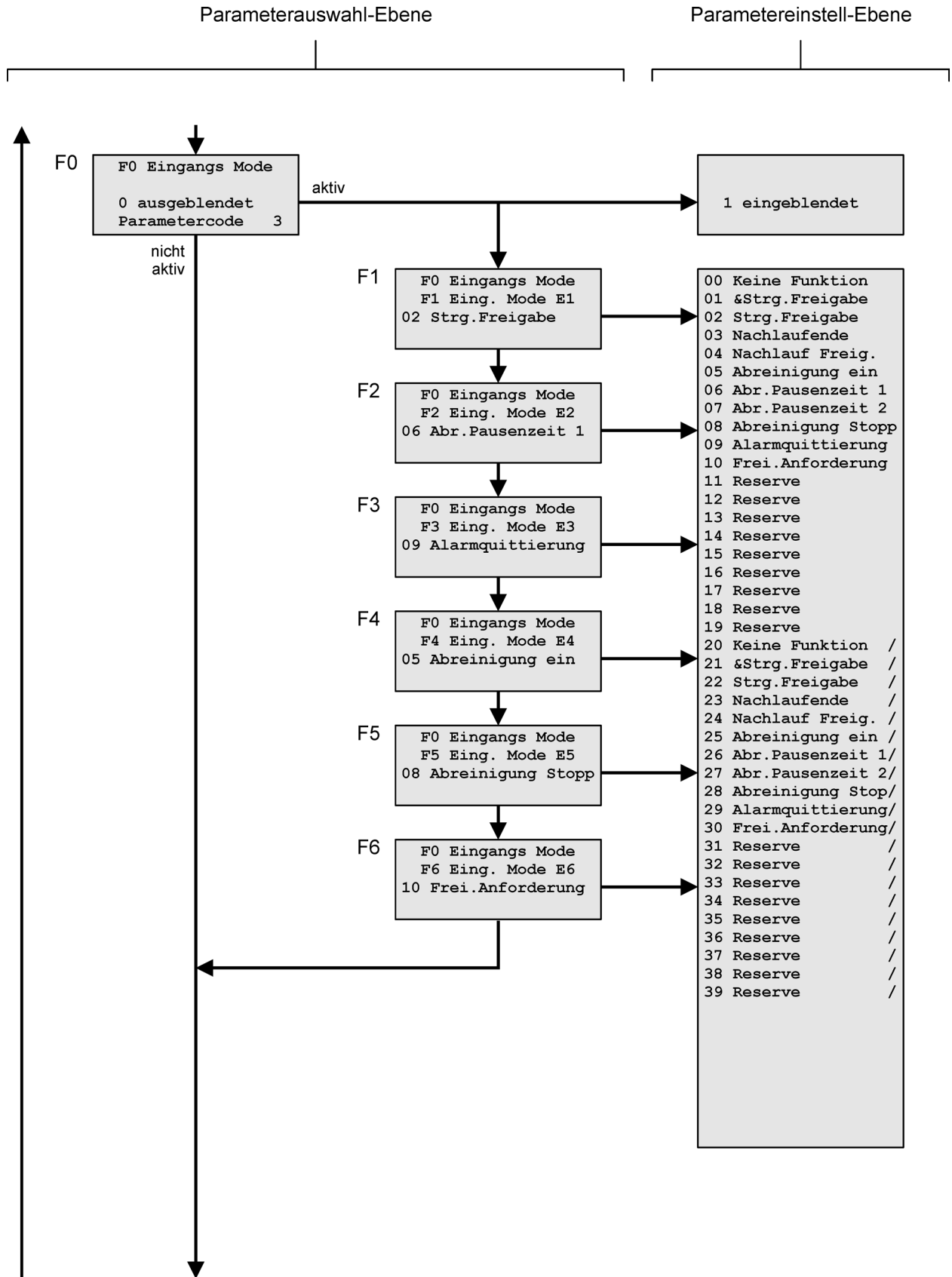
1 Übersicht zur Menüführung	3
2 Parameter-Liste	6
3 Parameter-Beschreibung und Funktionserklärung	7

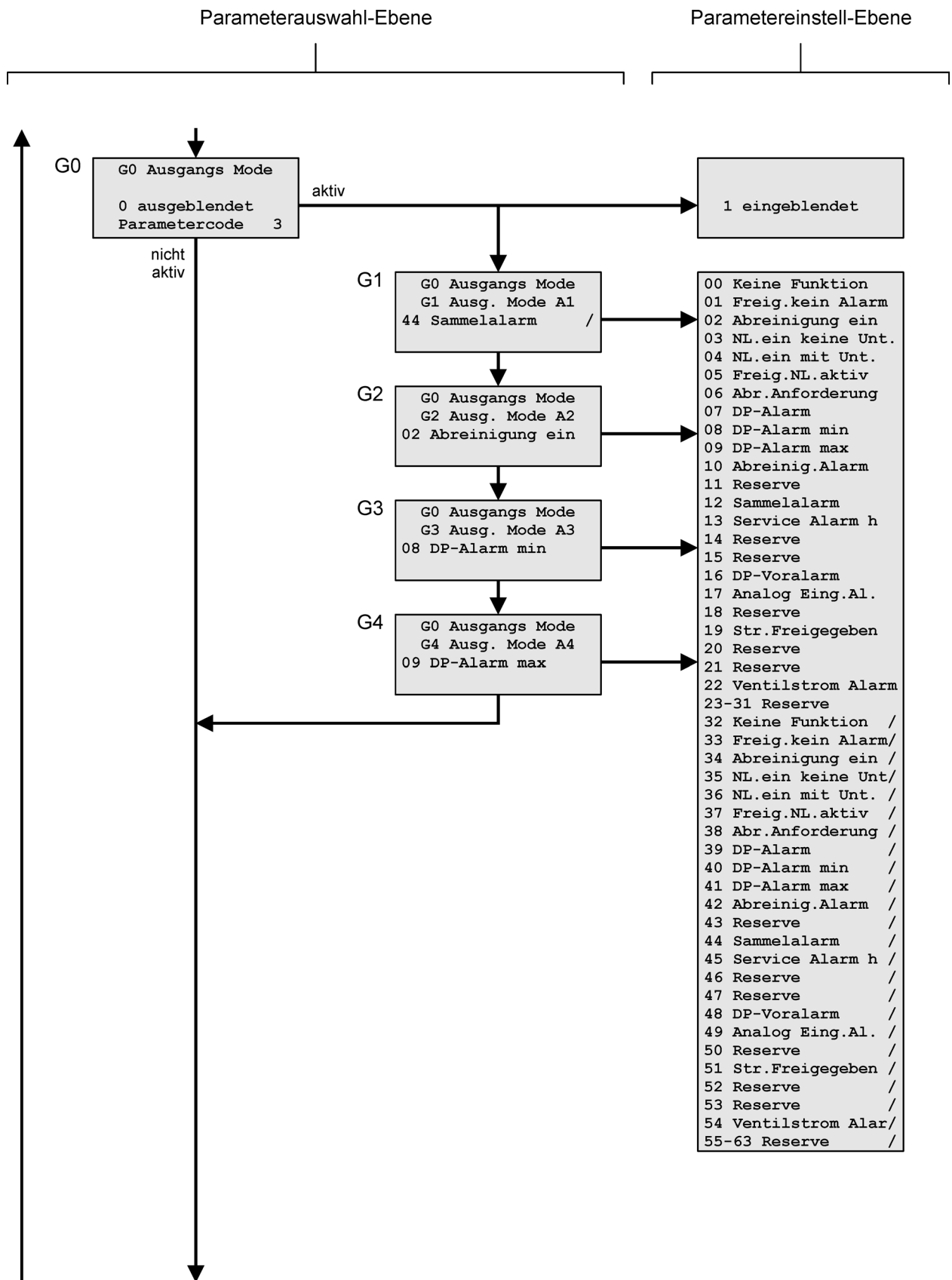
Zeichenerklärung

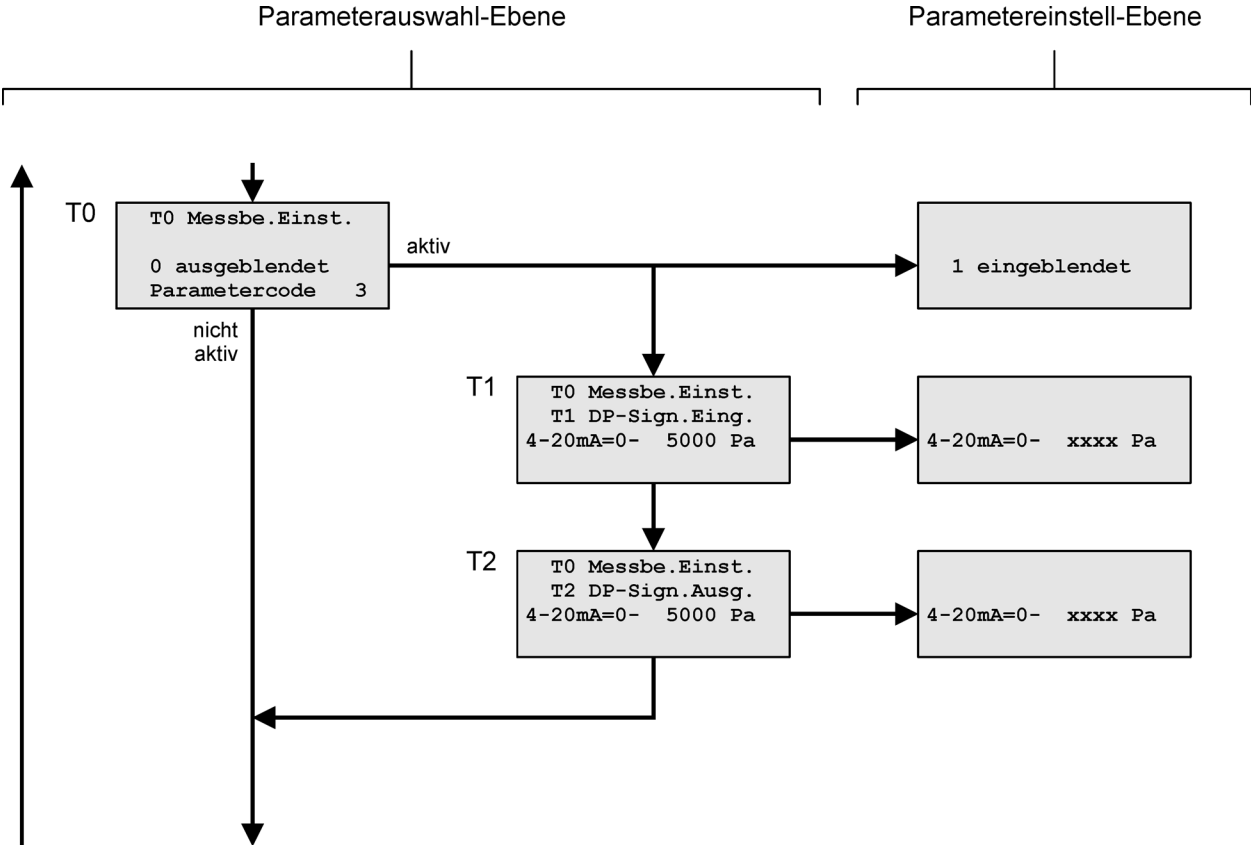


Wichtiger Hinweis


1 Übersicht zur Menüführung







2 Parameter-Liste

Parameter	Code 	Text im Display, Zeile 1	Erklärung	Werks-einstellung	Einstellbereich
Parameterblock F0-F6 „Eingangsmodus“					
F0	3	F0 Eingangs Mode	Digitaleingangs-Funktionen	0	0 ... 1
F1	–	F1 Eing.Mode E1	Eingang E1	2	0 ... 39
F2	–	F2 Eing.Mode E2	Eingang E2	6	0 ... 39
F3	–	F3 Eing.Mode E3	Eingang E3	9	0 ... 39
F4	–	F4 Eing.Mode E4	Eingang E4	5	0 ... 39
F5	–	F5 Eing.Mode E5	Eingang E5	8	0 ... 39
F6	–	F6 Eing.Mode E6	Eingang E6	10	0 ... 39
Parameterblock G0-G4 „Ausgangsmodus“					
G0	3	G0 Ausgangs Mode	Relaisausgangs-Funktionen	0	0 ... 1
G1	–	G1 Ausg.Mode E1	Ausgang A1	44	0 ... 63
G2	–	G2 Ausg.Mode E2	Ausgang A2	2	0 ... 63
G3	–	G3 Ausg.Mode E3	Ausgang A3	8	0 ... 63
G4	–	G4 Ausg.Mode E4	Ausgang A4	9	0 ... 63
Parameterblock T0-T2 „Messbereichseinstellung“					
T0	3	T0 Messb.Einst.	Messbereichs-Funktionen	0	0 ... 1
T1	–	T1 DP-Sign.Eing.	Differenzdruck, Signaleingang (nur RM-310 C)	5000 Pa	500 Pa ... 35000 Pa
T2	–	T2 DP-Sign.Ausg.	Differenzdruck, Signalausgang (nur RM-310 CT)	5000 Pa	500 Pa ... 35000 Pa



 Parametercode 3 = 4711

3 Parameter-Beschreibung und Funktionserklärung

Parameterblock F0-F6 „Eingangsmodus“

Die Parameter F1-F6 können über den Parameter F0 ein- oder ausgeblendet werden.

F0 =	Text im Display, Zeile 3	Erklärung
0	0 ausgeblendet	Die Parameter F1-F6 sind ausgeblendet und werden übersprungen.
1	1 eingeblendet	Die Parameter F1-F6 sind eingeblendet und werden angezeigt.

Über die Parameter F1-F6 kann die Funktion der Eingänge E1 bis E6 eingestellt werden.

Fn =	Text im Display, Zeile 3	Erklärung
0/20	n Keine Funktion	keine Funktion
1/21	n &Strg.Freigabe.	UND-Verknüpfung zur Steuerungsfreigabe
2/22	n Strg.Freigabe	Die Steuerung wird freigegeben und schaltet vom Stand-By- in den Normalbetrieb.
3/23	n Nachlaufende	Nachlauf sofort beenden und löschen
4/24	n Nachlauf Freig.	Nachlauf nur, wenn freigegeben, sonst Nachlauf unterbrechen
5/25	n Abreinigung ein	kontinuierliche Abreinigung ein von extern Auch wenn keine Abreinigungsfreigabe erteilt wurde.
6/26	n Abr.Pausenzeit 1	wenn Abreinigung ein, wird nur mit Pausenzeit 1 abgereinigt
7/27	n Abr.Pausenzeit 2	wenn Abreinigung ein, wird nur mit Pausenzeit 2 abgereinigt Vorrang vor Fn = 6
8/28	n Abreinigung Stopp	Abreinigung final stoppen Vorrang vor Fn = 6, 7
9/29	n Alarmquittierung	Alarmquittierung
10/30	n Frei.Anforderung	Freigabeanforderungsbestätigung. Abreinigung ein, wenn Abreinigung vom RM-310 angefordert wurde. (siehe Parameter Gn = 6/38)
11-19 und 31-39	n Reserve	Reserveparameter ohne Funktion



Ist der Parameterwert kleiner als 20, reagiert die Eingangs-Funktion auf ein 1-Signal.

Ist der Parameterwert größer als 19, wird die Eingangs-Funktion negiert und reagiert auf ein 0-Signal. Im Textdisplay wird dies durch ein „/“ gekennzeichnet.

Parameterblock G0-G4 „Ausgangsmodus“

Die Parameter G1-G4 können über den Parameter G0 ein- oder ausgeblendet werden.

G0 =	Text im Display, Zeile 3	Erklärung
0	0 ausgeblendet	Die Parameter G1-G4 werden ausgeblendet und übersprungen.
1	1 eingeblendet	Die Parameter G1-G4 sind eingeblendet und werden angezeigt.

Über die Parameter G1-G4 kann die Funktion der Relaisausgänge A1 bis A4 eingestellt werden.

Gn =	Text im Display, Zeile 3	Erklärung
0/32	n Keine Funktion	keine Funktion
1/33	n Freig.kein Alarm	Steuerung freigegeben und kein Alarm
2/34	n Abreinigung ein	Abreinigung eingeschaltet
3/35	n NL.ein keine Unt.	Nachlauf aktiv und nicht über Eingangsfunktion unterbrochen
4/36	n NL.ein mit Unt.	Nachlauf aktiv, auch bei Nachlaufunterbrechung
5/37	n Freig.NL.aktiv	Steuerungsfreigabe erfolgt oder Nachlauf aktiv
6/38	n Abr.Anforderung	$DP > DP\text{-Start} = 1$ $DP < (DP\text{-Start} - DP\text{-Hysterese}) = 0$
7/39	n DP-Alarm	Differenzdruck-Min.- oder Vor- oder Max.-Alarm
8/40	n DP-Alarm min	Differenzdruck-Min.-Alarm
9/41	n DP-Alarm max	Differenzdruck-Max.-Alarm
10/42	n Abreinig.Alarm	Abreinigungs-Alarm
11/43	n Reserve	Reserveparameter ohne Funktion
12/44	n Sammelalarm	Sammelalarm
13/45	n Service Alarm h	die Service-Betriebsstunden sind abgelaufen
14/46	n Reserve	Reserveparameter ohne Funktion
15/47	n Reserve	Reserveparameter ohne Funktion
16/48	n DP-Voralarm	DP-Voralarm-Schaltpunkt erreicht
17/49	n Analog Eing.Al.	Alarmausgang „Sensor-Alarm“ und 4-20mA-Analogeingänge
18/50	n Abr.Druckventil	Abreinigungsdruckregler-Druckregelventilausgang potentialfrei
19/51	n Str.Freigegeben	Steuerung freigegeben
20/52	n Reserve	Reserveparameter ohne Funktion
21/53	n Reserve	Reserveparameter ohne Funktion
22/54	n Ventilstrom Alarm	Ventilstrom-Alarm
23-31 und 55-63	n Reserve	Reserveparameter ohne Funktion

- i** Ist der Parameterwert kleiner als 32, ist das Ausgangssignal 1 aktiv.
Ist der Parameterwert größer als 32, ist das Ausgangssignal 0 aktiv. Im Textdisplay wird dieses durch ein „/“ gekennzeichnet.

Parameterblock T0-T2 „Messbereichseinstellung“

T0 =	Text im Display, Zeile 3	Erklärung
0	0 ausgeblendet	Die Parameter T1-T2 sind ausgeblendet und werden übersprungen.
1	1 eingeblendet	Die Parameter T1-T2 sind eingeblendet und werden angezeigt.

T1 =	Text im Display, Zeile 3	Erklärung
0-500 Pa bis 0-35000 Pa	4-20mA = 0-#### Pa	Der Messbereich des Signal-Eingangs Klemmen 15, 16 ist 0-#### Pa nur RM-310 C

T2 =	Text im Display, Zeile 3	Erklärung
0-500 Pa bis 0-35000 Pa	4-20mA = 0-#### Pa	Der Messbereich des Signal-Ausgangs Klemmen 15, 16 ist 0-#### Pa nur RM-310 CT

Haftungsausschluss

Der Inhalt dieser Dokumentation wurde auf Richtigkeit und Vollständigkeit geprüft. Dennoch können Abweichungen nicht ausgeschlossen werden, so dass für die vollständige Übereinstimmung keine Gewähr übernommen wird. Änderungen sind jederzeit möglich.